



TFINOX

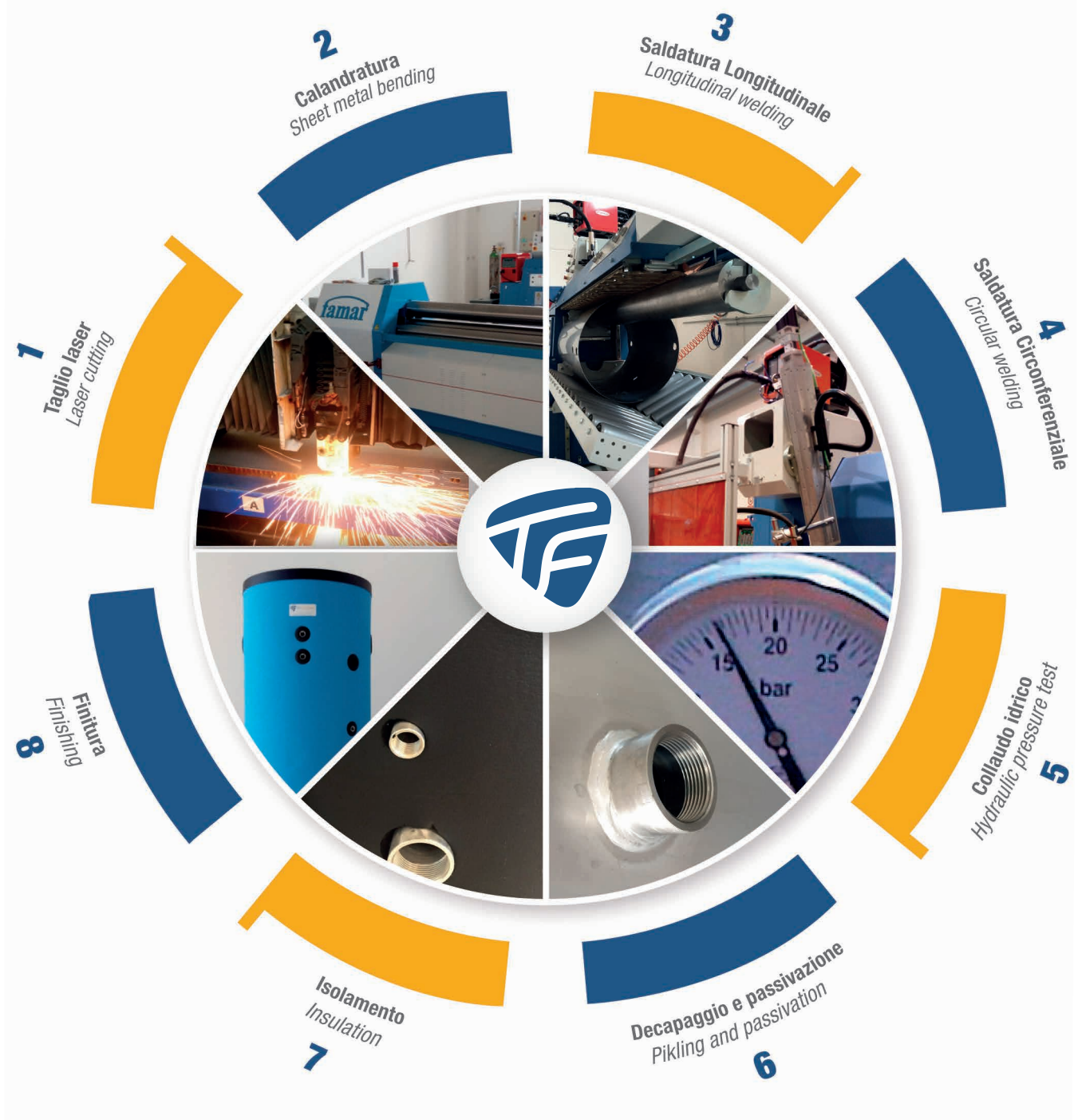
Tank Fabrication Industry

STAINLESS STEEL • WATER HEATERS AND STORAGE TANK



PRODUCTION PROCESS

Water heaters and storage tank



WH S/E - SLIM SERIE

Water heater slim sizes with el. heating element



Tipologia - Unit Type

Scaldacqua elettrico rapido serie compatta con serpentino di grande superficie di scambio termico
Compact EWH complete with big capacity heat exchanger

Utilizzo - Use

Produzione e accumulo acqua calda sanitaria con resistenza elettrica e serpentina
Hot water (DHW) production/storage tank with heating element and heat exchanger

Materiali Costruttivi <i>Manufacturing Materials</i>	Trattamenti Anticorrosivi <i>Anticorrosion Coating</i>	Scambiatore <i>Heating Coil</i>
<p>Acciaio inox austenitico AISI 316L prima scelta laminato a freddo</p> <p><i>Stainless steel AISI 316L marine grade with higher resistance at stress to rupture and tensile strength at elevated temperatures</i></p>	<p>Trattamento a bagno chimico di decapaggio e passivazione in accordo a norma ASTM A380/06 dopo processo di saldatura</p> <p><i>Pickling and passivation chemical treatment after welding process according to ASTM A380/06</i></p>	<p>Serpentino fisso spiralato con tubo in acciaio inox AISI 316L dia. 18 mm</p> <p><i>Stainless steel AISI 316L spiral tube type dia. 18 mm heat exchanger</i></p>

“Tutti i modelli possono essere forniti in versione acciaio al carbonio con trattamento di vetroporcellanatura fino a 2000 L e teflonatura oltre i 2000 L”
“All models are available Carbon steel material glasslined treatment up to 2000 L , over 2000 L with enamelled PTFE inside treatment”

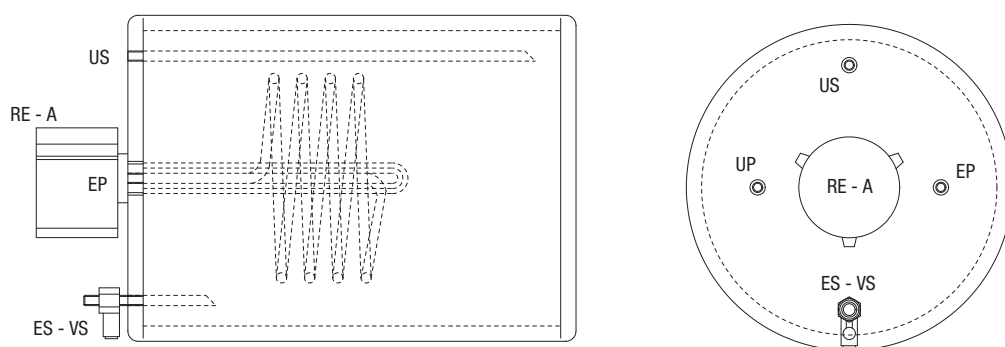
Rivestimenti Termici - Insulation

LM 20: Coibentazione polietilene reticolato espanso alta densità 40kg/m3 ; rivestimento esterno in lamierino acciaio inox o ABS rigido
LM 20: Polyethylene insulation high density 40Kg/m3; external metal sheet stainless steel cladding or ABS jacket

Accessori/Predisposizioni - Accessories/Arrangement

Resistenze in incoloy 800, bitermostato, valvola di sicurezza, anodo al magnesio
Electrical heaters in incoloy 800, twin thermostats, safety valve, magnesium anode

TECHNICAL DATA AND DIMENSION

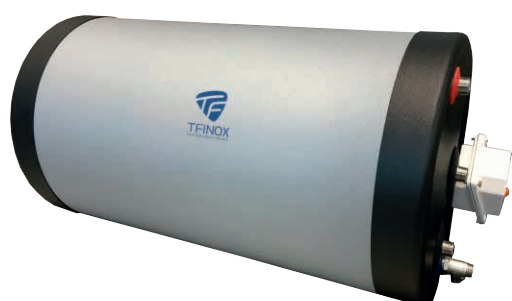


LEGENDA

US	Uscita acqua sanitaria / Sanitary Outlet	EP-UP	Entrata/uscita primaria / Primary Inlet/Outlet
ES	Entrata acqua sanitaria / Sanitary Inlet	A	Anodo / Anode
RE	Resistenza elettrica / Electrical heater	VS	Valvola di sicurezza / Safety valve

CAPACITÀ Capacity L	Ø INTERNO Internal mm	Ø ESTERNO External mm	MAX LUNGHEZZA Length mm	SUPERFICE Surface m2	PESO Weight KG	ATTACCHI - Fittings Inc		ATTACCHI - Fittings Inc
						US	ES	
15	280	320	380	0,15	7	1/2"	1/2"	1/2"
20	280	320	430	0,15	7,5	1/2"	1/2"	1/2"
25	280	320	530	0,2	8	1/2"	1/2"	1/2"
30	280	320	650	0,2	10,5	1/2"	1/2"	1/2"
40	280	320	850	0,25	11	1/2"	1/2"	1/2"
50	280	320	950	0,25	13,5	1/2"	1/2"	1/2"
60	280	320	1100	0,25	15	1/2"	1/2"	1/2"
80	320	360	1120	0,3	17,5	1/2"	1/2"	1/2"
100	320	360	1320	0,3	20	1/2"	1/2"	1/2"

	Tank	Heat Exchanger
Max temperatura di esercizio/working temperature	95 °C	99 °C
Max pressione di esercizio/working pressure	6 bar	9 bar



Su richiesta sono disponibili altri tipi di isolamenti, rivestimenti e soluzioni personalizzate per OEM"
On request are available different insulation, finishing and OEM custom solutions"



TF INOX
Via G. Pastore 11/13 – Z.I. “Le Bocchette”
55041 Capezzano Pianore (LU), Italia
Tel/Fax +39 0584 338238
P.I. 01855360465
www.tfinox.com

Copyright © TF MARINE Srl. - All rights reserved.
All materials, trademarks, models and patents shown or cited
on this brochure are protected by the laws on copyright or
intellectual property rights and are owned by TF MARINE S.r.l.
or used with the owner's consent.